



BOMBAS HIDRÁULICAS - ENGRANAJES

HYDRAULIC PUMPS - GEARS/BOMBAS HIDRÁULICAS - ENGENAGENS



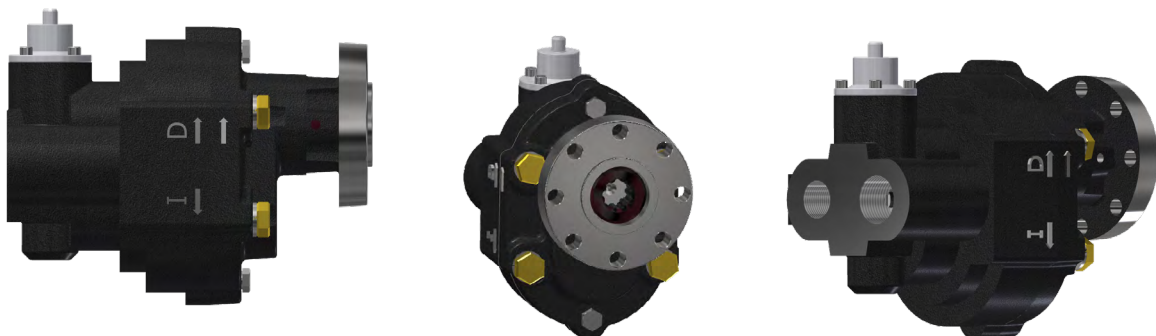
2022

BOMBA HIDRÁULICA 170L UN SOLO EJE
HYDRAULIC PUMP 170L SINGLE SHAFT
BOMBA HIDRÁULICA 170L EIXO ÚNICO

Especificaciones Técnicas Technical Specifications Especificações Técnicas

| Código Code Código | Sentido de Giro Rotation Direção de Rotação | Accionamiento Drive Movimentação | Peso Weight Peso | Material Cuerpo Body Material Material Corpo | Salida Outlet Saída | Admisión Admission Admissão | Salida Presión Fixing Standard Padrão de Fixação | Caudal (L/min) Flow Fluxo | Presión Máxima de Trabajo Maximum Work Pressure Pressão Máxima do Trabalho | |
|--------------------------|---|--|------------------------|--|---------------------------|-----------------------------------|--|---------------------------------|--|------------------------------|
| | | | | | | | | | MAX. CONT. (BAR) | MAX. PICO/PEAK (5 SEG) (BAR) |
| PTBG-0035 | Derecho (Horario) | Neumático Descenso Registrable | 12,5 Kg | Fundición de hierro gris | Z15 | 1" | 3/4" | 170 lt/min a/at 2000 RPM | 150 | 170-180 |
| | Right (Clockwise) | | | | | | | | | |
| PTBG-0036 | Direita (Horario) | Pneumatic Recordable Descent | Gray cast iron | 4 Fijaciones | 4 Fixings | 1" | 3/4" | 170 lt/min a/at 2000 RPM | 150 | 170-180 |
| | Izquierdo (Antihorario) | | | | | | | | | |
| | Left (Counterclockwise) | Pneumatico Descida Gravável | | | | | | | | |
| | Esquerda (Anti-horária) | | Ferro fundido cinza | 4 Fixações | | | | | | |

Vista Lateral y Frontera de Accionamiento Neumático Side and Front View of Pneumatic Drive Vista Lateral e Frontal do Acionamento Pneumático



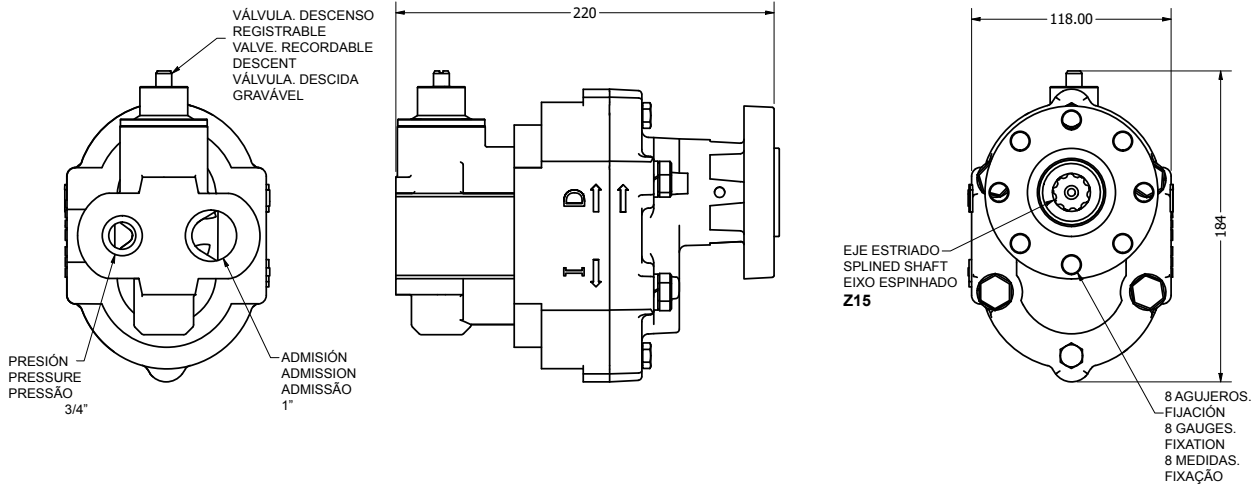


BOMBAS HIDRÁULICAS - ENGRANAJES

HYDRAULIC PUMPS - GEARS/BOMBAS HIDRÁULICAS - ENGENHAGENS

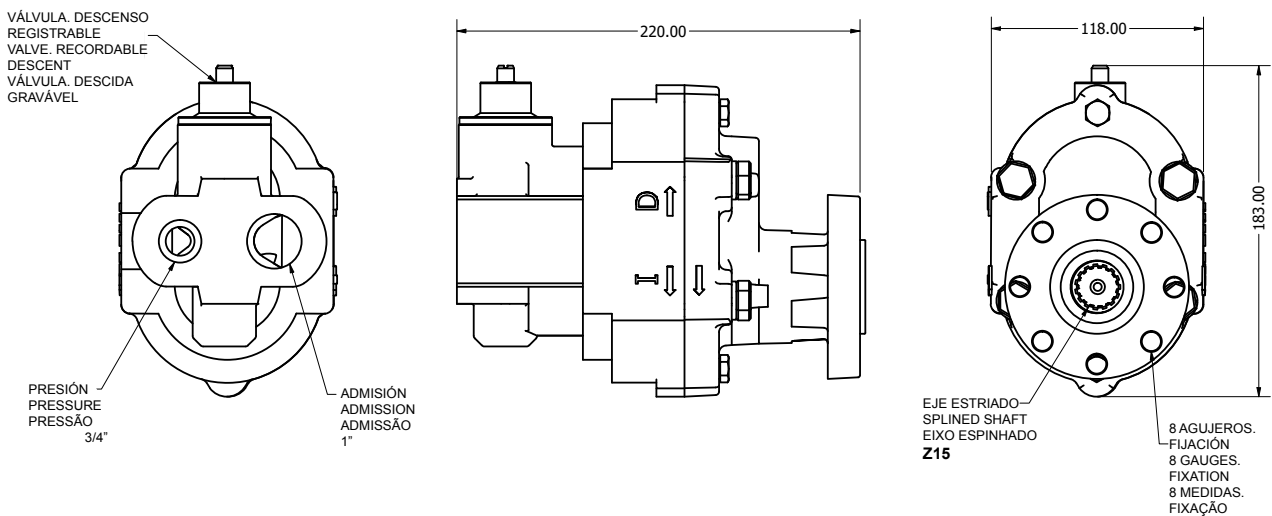
PTBG-0035

CONFIGURACIÓN DE BOMBA HIDRÁULICA CON SENTIDO DE GIRO DERECHO HYDRAULIC PUMP WITH RIGHT ROTATION CONFIGURATION CONFIGURAÇÃO DA BOMBA HIDRÁULICA COM DIREÇÃO DE ROTAÇÃO DIREITA



PTBG-0036

CONFIGURACIÓN DE BOMBA HIDRÁULICA CON SENTIDO DE GIRO IZQUIERDO HYDRAULIC PUMP WITH LEFT ROTATION CONFIGURATION CONFIGURAÇÃO DA BOMBA HIDRÁULICA COM DIREÇÃO DE ROTAÇÃO ESQUERDA





BOMBAS HIDRÁULICAS - ENGRANAJES

HYDRAULIC PUMPS - GEARS/BOMBAS HIDRÁULICAS - ENGENAGENS

La Bomba a Engranajes Sabbatini integrada de 170L es bidireccional, sin embargo, viene pre configurada con un sentido de giro determinado. Para determinar el sentido de giro de su bomba siga los siguientes pasos:

- 1- Ubique el orificio de admisión de un pulgada (1") de su bomba.
- 2- Gire la bomba con el eje apuntando hacia usted.

Según la posición de dicho eje de la bomba sabrá si está armada en sentido derecho (horario) o izquierdo (anti horario).

The integrated 170L Sabbatini Gear Pump is bidirectional, however, it comes pre-configured with a certain direction of rotation. To determine the direction of rotation of your pump:

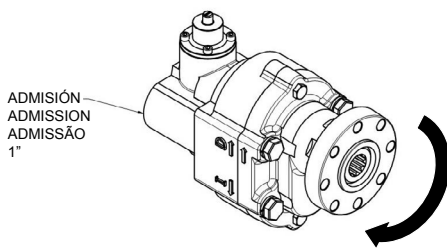
- 1- Locate the one inch (1") admission hole of your pump.
- 2- Turn the pump with the axis pointing towards you.

According to the position of said axis of the pump you will know if it is armed in the right (clockwise) or left (counter-clockwise) direction.

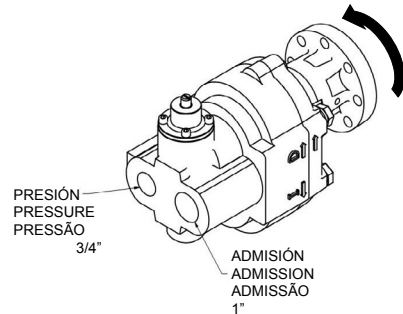
A Bomba de Engrenagens Sabbatini 170L integrada é bidirecional, porém, vem pré-configurada com um determinado sentido de rotação. Para determinar a direção de rotação de sua bomba:

- 1- Localize o orifício de admissão de uma polegada (1") de sua bomba.
- 2- Gire a bomba com o eixo apontando para você

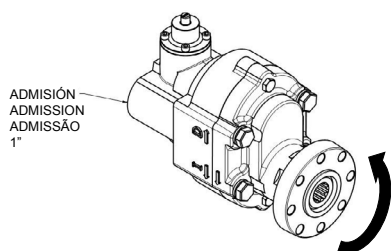
De acordo com a posição do referido eixo da bomba você saberá se está armada no sentido direito (sentido horário) ou esquerdo (sentido anti-horário).



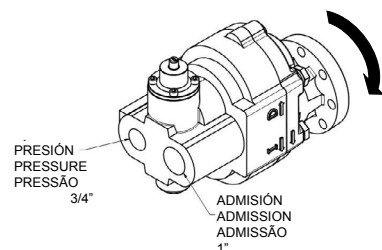
PTBG-0035



CONFIGURACIÓN DE BOMBA HIDRÁULICA CON SENTIDO DE GIRO DERECHO (HORARIO)
HYDRAULIC PUMP WITH RIGHT ROTATION CONFIGURATION (CLOCKWISE)
CONFIGURAÇÃO DA BOMBA HIDRÁULICA COM DIREÇÃO DE ROTAÇÃO DIREITA (HORARIA)



PTBG-0036



CONFIGURACIÓN DE BOMBA HIDRÁULICA CON SENTIDO DE GIRO IZQUIERDO (ANTI HORARIO)
HYDRAULIC PUMP WITH LEFT ROTATION CONFIGURATION (COUNTER CLOCKWISE)
CONFIGURAÇÃO DA BOMBA HIDRÁULICA COM DIREÇÃO DE ROTAÇÃO ESQUERDA (ANTI HORARIA)